

MUSTERAUSWERTUNGEN



Screenshots aus der Optimierungs- und Analysesoftware

Kommentarerstellung

Kommentar

Datum: 2015-01-18 08:34:09
Messobjekt: Horner Weg 209 -211

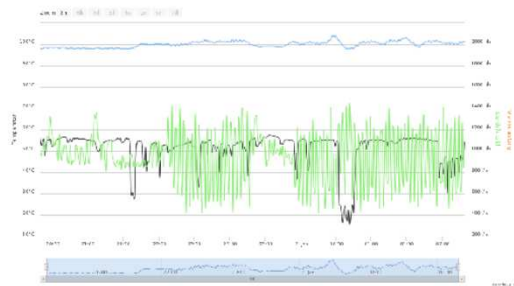
Bearbeiter: Günter Walter

Kunde: Remick Immobilien GmbH

Ort: Hamburg

Horner Weg 209 2, 1

Messleistung
 Verbrauch
 Kvs-Wert



Analyse

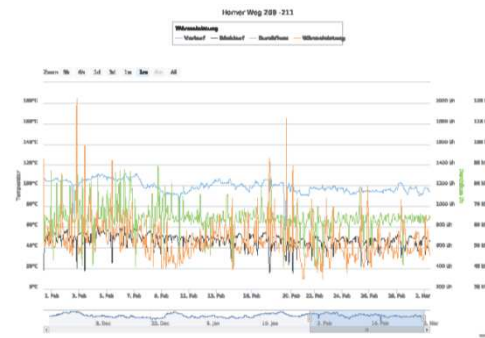
Der 6 Stundenabschnitt zeigt ein stark schwankendes Regelverhalten der Fernwärmeverorgung. Grund hierfür ist ein zu groß ausgelegtes Regelventil (Kvs Wert).

Maßnahme

Installation eines Regelventils mit passendem Kvs Wert.

Aktion

Volumenstrom und Leistung



Automatisierte Fehlermeldung

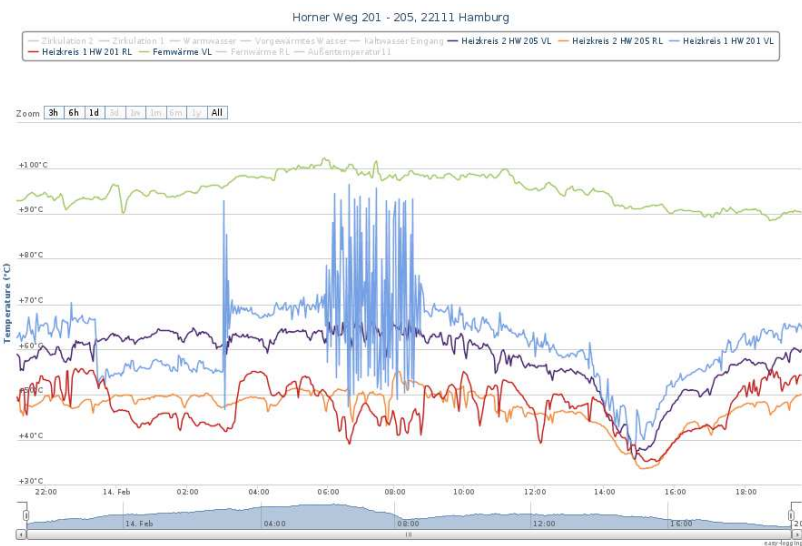
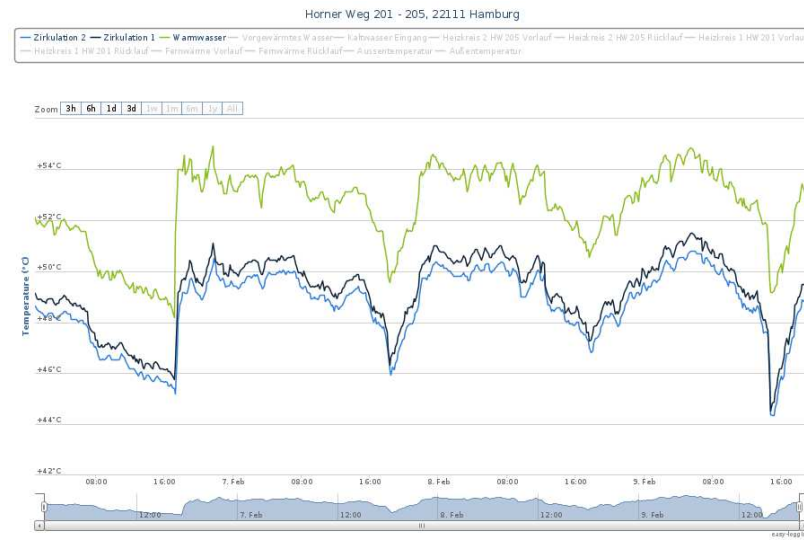
Analyse



Rade 6

Rade 6

MUSTERAUSWERTUNGEN



Heizkreise schalten phasenweise zwischen 10-18 °C Außentemperatur ab

Warmwasserbereitung bricht in Spitzenzapfzeiten zusammen

Heizkreis beginnt zu schwingen

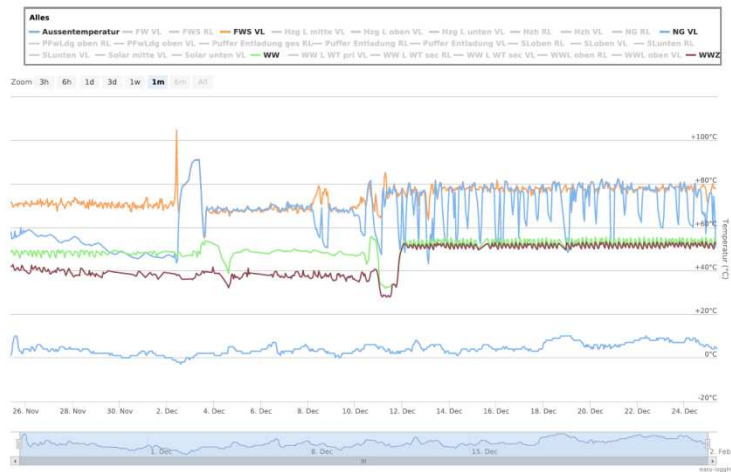
MUSTERAUSWERTUNGEN



messtechnisch festgestellte Fehlfunktionen



Keine Funktion der Warmwasserbereitung bis zum 12.12.2014



Ursache

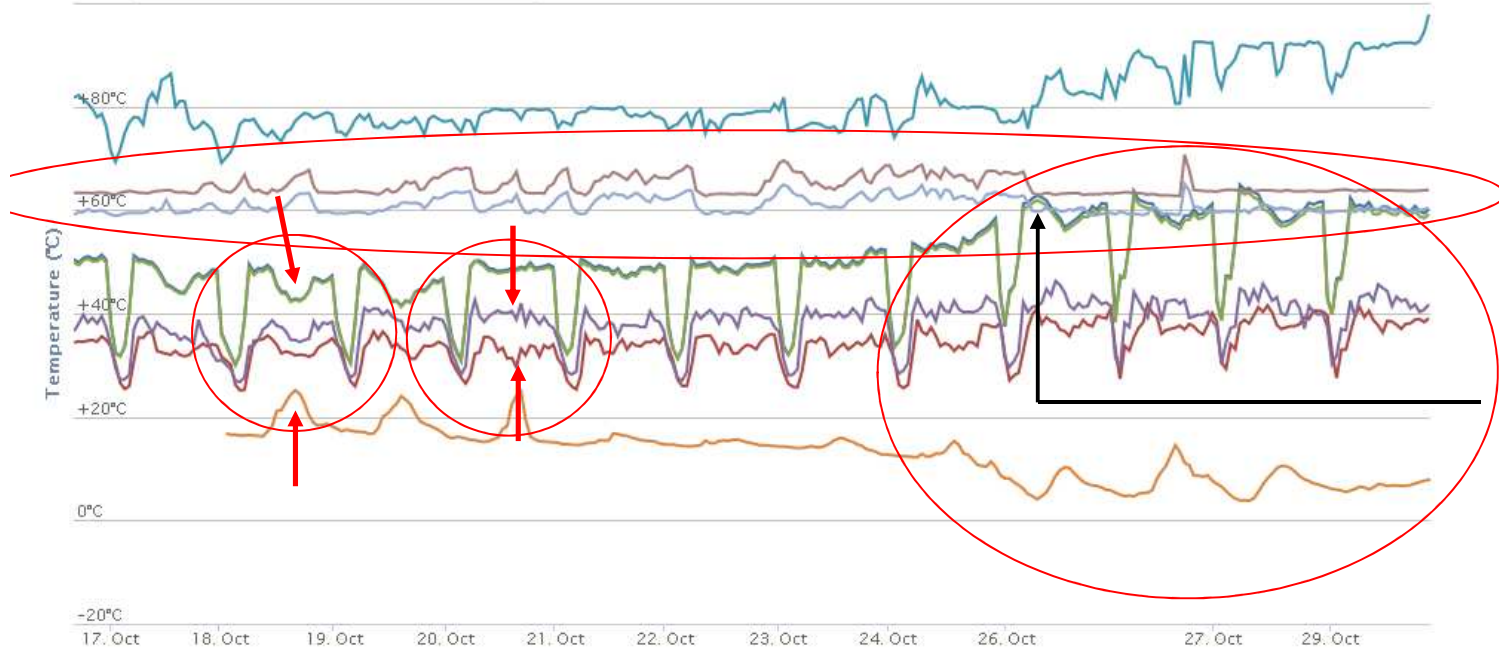
Alle Pumpen waren auf Konstantdruck und maximale Förderhöhe eingestellt

MUSTERAUSWERTUNGEN

Optionen: [Als CSV-Datei exportieren](#) | [7-Tage Report erstellen](#)

— Heizkreis - Vorlauf Haus 56-60 — Heizkreis - Rücklauf Haus 56-60 — Heizkreis - Vorlauf Haus 52-54 — Heizkreis - Rücklauf Haus 52-54
— Speicherladung - Primär — Außenfühler — Zirkulation — Warmwasser

Zoom 3h 6h 1d 3d 1w 1m 6m 1y All



Warmwasser schwankt und zu hoch

Einstellung WW

Gute Reaktion der Vorlauftemperatur auf Außentemperatur

Spreizung Vor- und Rücklauftemperatur gut, aber Pumpenleistung muss für einen Heizkreis nachjustiert werden